



XIV Петербургский международный образовательный форум образовательная управленческая стажировка «Управление изменениями в образовательных учреждениях»

Семинар «Использование культурного пространства Санкт-Петербурга в решении задач духовно-нравственного развития детей»

**Программа Н.Б. Кутьиной «Ребёнок XXI века. Воспитание культурой»
как средство духовно-нравственного развития дошкольников»**

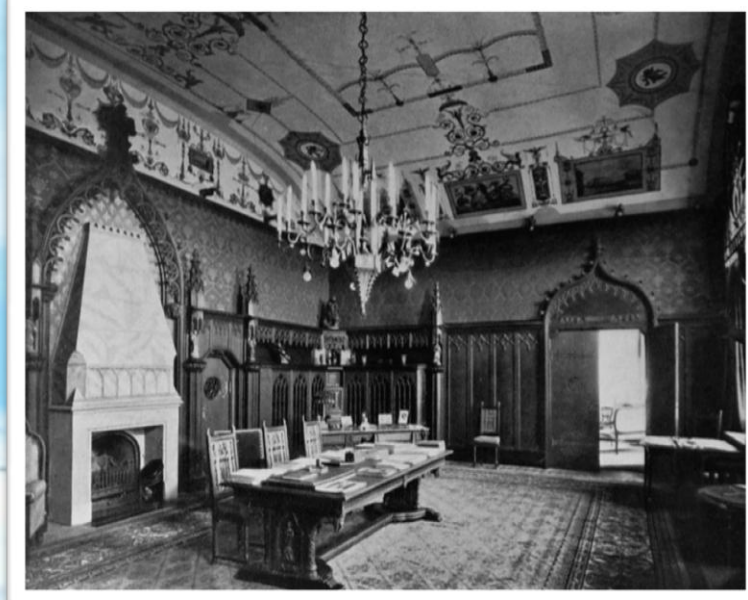
**Сокович М.В. Заведующий
ГБДОУ детский сад № 110
комбинированного вида
Центрального района Санкт-Петербурга
«Эрмитажный детский сад»**

**Санкт-Петербург
27 марта 2024 г.**

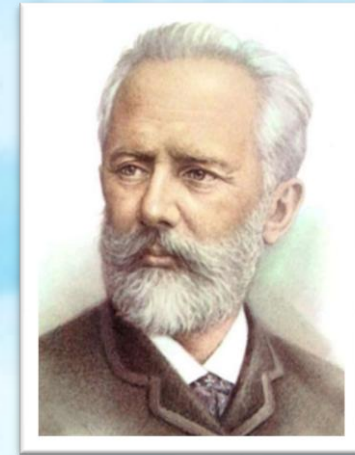
**ГБДОУ ДЕТСКИЙ САД № 110 КОМБИНИРОВАННОГО ВИДА
ЦЕНТРАЛЬНОГО РАЙОНА САНКТ-ПЕТЕРБУРГ
«ЭРМИТАЖНЫЙ ДЕТСКИЙ САД»**



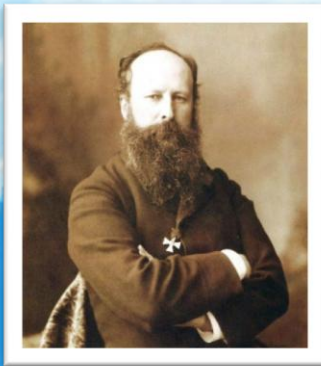
**ГБДОУ ДЕТСКИЙ САД № 110 КОМБИНИРОВАННОГО ВИДА
ЦЕНТРАЛЬНОГО РАЙОНА САНКТ-ПЕТЕРБУРГ
«ЭРМИТАЖНЫЙ ДЕТСКИЙ САД»**



**Модест Ильич
Чайковский**



**Пётр Ильич
Чайковский**



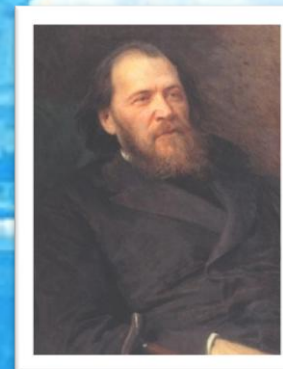
**Василий
Васильевич
Верещагин**



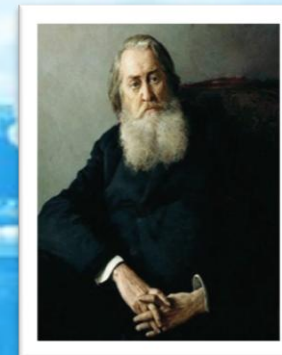
**Антон
Павлович
Чехов**



**Антон
Григорьевич
Рубинштейн**



**Яков Петрович
Полонский**



**Алексей
Николаевич
Плещеев**

Наша история



Г.В. ВИЛИНБАХОВ ВРУЧАЕТ ГЕРБ ДЕТСКОМУ САДУ.



ОП ДО

**ОБЯЗАТЕЛЬНАЯ
ЧАСТЬ**

**ЧАСТЬ ФОРМИРУЕМАЯ
УЧАСТНИКАМИ
ПЕДАГОГИЧЕСКОГО
ПРОЦЕССА**

ФОП ДО

**АВТОРСКАЯ
ПРОГРАММА**

60%

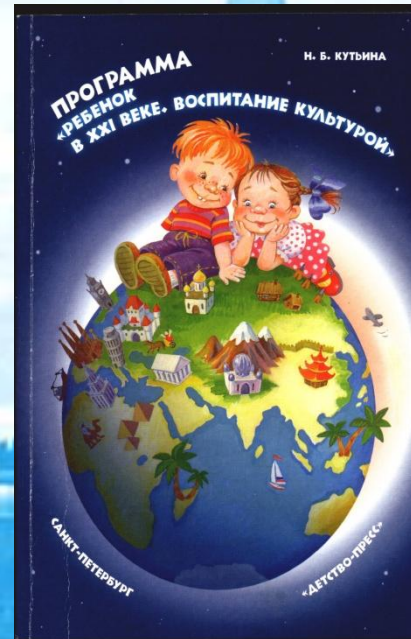
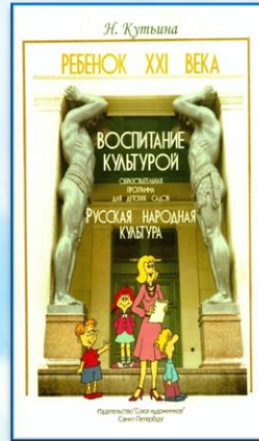
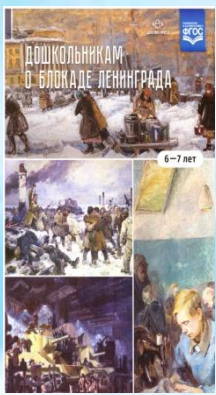


40%

ГБДОУ ДЕТСКИЙ САД № 110 КОМБИНИРОВАННОГО ВИДА
ЦЕНТРАЛЬНОГО РАЙОНА САНКТ-ПЕТЕРБУРГ
«ЭРМИТАЖНЫЙ ДЕТСКИЙ САД»



Н.Б. КУТЬИНА
АВТОРСКАЯ ПРОГРАММА
«РЕБЁНОК XXI ВЕКА.
ВОСПИТАНИЕ
КУЛЬТУРОЙ»



**РУССКАЯ
КУЛЬТУРА**

**МИРОВАЯ
КУЛЬТУРА**

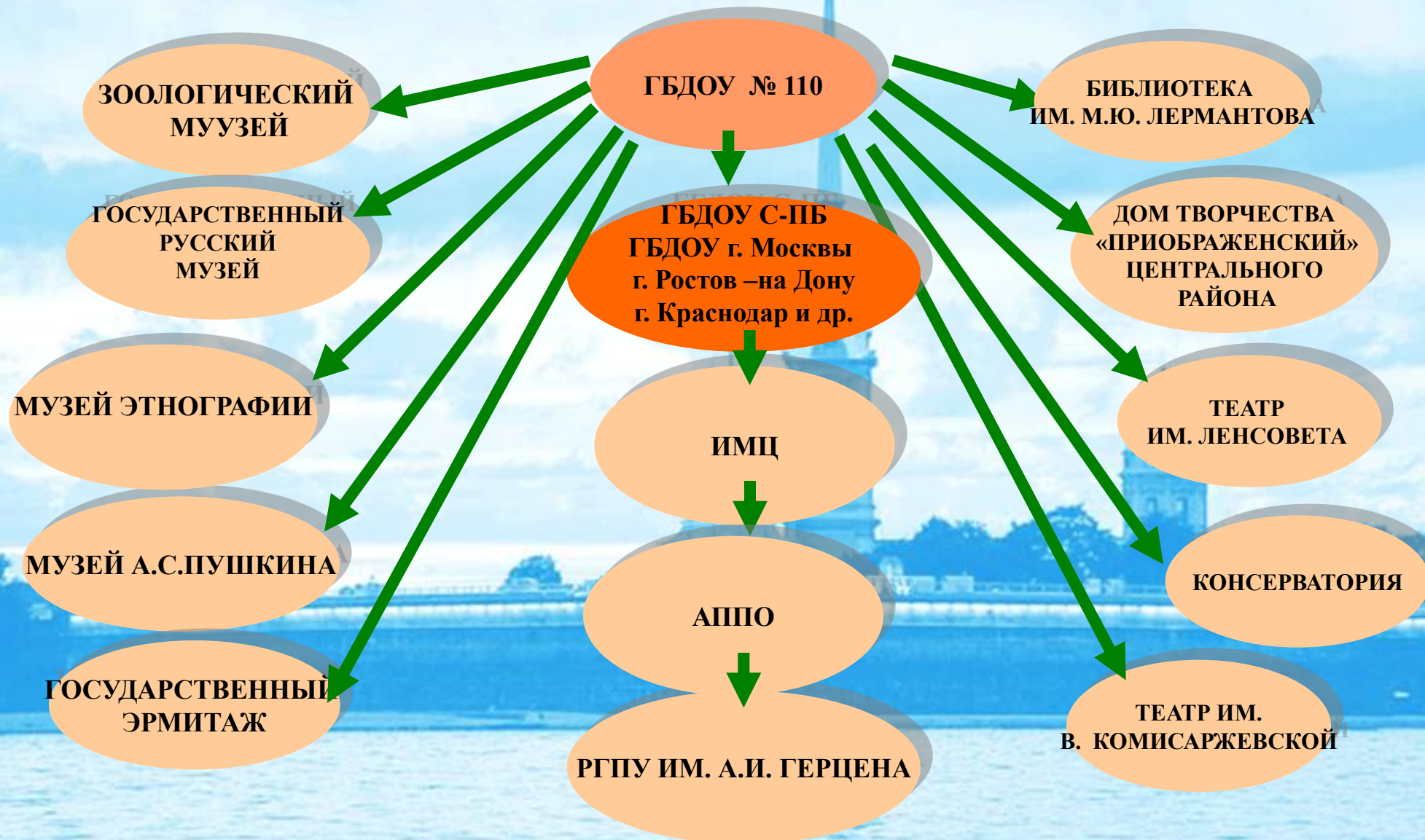
ЦЕЛЬ ПРОГРАММЫ



духовно-нравственное воспитание детей дошкольных образовательных учреждений через знакомство с объектам национальной и мировой культуры, на основе тесного взаимодействия с родителями, воспитание у семьи потребности в интересной организации досуговой деятельности, умения получать от этого удовольствие.

Педагогические условия реализации программы

НАЛАЖЕНА ВЗАИМОСВЯЗЬ С ОБЩЕСТВЕННОСТЬЮ



ПОДГОТОВКА КАДРОВ



Педагогические условия реализации программы

СОЗДАНА КУЛЬТУРОЛОГИЧЕСКАЯ СРЕДА



**ИГРОВАЯ СРЕДА
«ДВОРЯНСКАЯ
СЕМЬЯ»**



**ОФОРМЛЕНИЕ
МУЗЫКАЛЬНОГО
ЗАЛА К ПРАЗДНИКУ
«ОДНАЖДЫ В ДРЕВНЕМ
ЕГИПТЕ»**



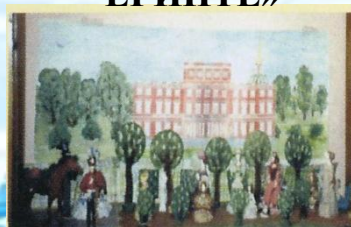
**ИГРОВАЯ СРЕДА
«СРЕДНЕВЕКОВЫЙ
ЗАМОК»**



**ИГРОВАЯ СРЕДА
«АНТИЧНЫЙ
ДОМ»**



**ТЕМАТИЧЕСКИЙ
УГОЛОК
ПО КУЛЬТУРЕ
ДР.ЕГИПТА**



**МАКЕТ
ЛЕТНИЙ САД**



**МАКЕТ
СЛАВЯНСКИЙ
ДВОР**



**ИГРОВАЯ СРЕДА
«ИЗБА»**

МЛАДШАЯ ГРУППА
ПОЗНАЁМ РУССКУЮ КУЛЬТУРУ ЧЕРЕЗ ИГРУ



СРЕДНЯЯ ГРУППА СЮЖЕТНО-РОЛЕВЫЕ ИГРЫ



СРЕДНЯЯ И МЛАДШАЯ ГРУППЫ «В РУССКОМ И ЭТНОГРАФИЧЕСКОМ МУЗЕЯХ»



«ЯРМАРКА»
МЛАДШАЯ И СРЕДНЯЯ ГРУППЫ



ПОДГОТОВКА К ПРАЗДНИКУ «ЭЛЬФЫ В ВОЛШЕБНОМ ЛЕСУ» ПРОЕКТ С РОДИТЕЛЯМИ



СОДЕРЖАНИЕ ПРОГРАММЫ

МИРОВАЯ КУЛЬТУРА

КУЛЬТУРА
СЛАВЯНЕ

КУЛЬТУРА
КИТАЯ

АНТИЧНАЯ
КУЛЬТУРА

КУЛЬТУРА
ГОЛЛАНДИИ

КУЛЬТУРА
ДРЕВНЕГО
ЕГИПТА

КУЛЬТУРА
ОСЕТИИ



КУЛЬТУРА
СРЕДНЕВЕКОВОЙ
ЭПОХИ

ПРОЕКТ «ЗАЩИТНИКИ ОТЕЧЕСТВА»



- Дидактические игры
- Настольные игры
- Театрализованные этюды
- Подвижные игры



МУЗЫКАЛЬНО-ТЕМАТИЧЕСКИЕ ПРАЗДНИКИ «ЗАЩИТНИКИ РАЗНЫХ СТРАН И ВРЕМЁН»



МУЗЕЙ А.В. СУВОРОВА

Интерактивная экскурсия



**Учимся
тактике боя**



В ДВОРЯНСКОМ УГОЛКЕ

**Манеры
осваиваем уже с
раннего возраста**



Светская беседа



«ПУШКИНСКИЙ БАЛ»



«БАЛ С РОДИТЕЛЯМИ»



МУЗЕЙ – КВАРТИРА А. С. ПУШКИНА НА МОЙКЕ 12



ИГРА : «ЧТО? ГДЕ? КОГДА?»



будем рады видеть вас!



Не защищено | dou110hermitage.my1.ru/#инноваци%20сделать%20QR-код

MAIL.RU | dou110 | Wix Login | chrome-extension/... | В СПБ ПРОТИВОП... | Новая вкладка | алереевна | Почта Mail.Ru | Карта анализа НО... | Список для чтения

ГЛАВНАЯ СВЕДЕНИЯ ОБ ОО ИННОВАЦИИ РОДИТЕЛЯМ КОНТАКТЫ КАРТА САЙТА НОВОСТИ СПЕЦИАЛИСТЫ ЛЕТО ДОСТУПНАЯ СРЕДА НОКУС

Государственное бюджетное дошкольное образовательное учреждение детский сад № 110 комбинированного вида Центрального района Санкт-Петербурга «Эрмитажный детский сад» .

Дорогие друзья!

Мы рады приветствовать Вас на нашем официальном сайте. Надеемся, что посещение нашего сайта позволит Вам получить достаточную информацию о нашем учреждении. С уважением,
Мария Владимировна Сокович, заведующая ГБДОУ№ 110 «Эрмитажный детский сад».

график работы: понедельник-пятница
Часы приема: 1,3,5 вторник с 10.00 до 13.00
2,4 вторник с 15.00 до 17.00

телефон: +7(812) 272-75-03;
email: dou110.cent@obr.gov.spb.ru

заместитель заведующего по УВР
Кутына Татьяна Николаевна
телефон: +7(812) 273-68-04; +7(812)272-75-03
email: dou-110fontanka@mail.ru

Заместитель заведующего по АХР
Наумчик Ирина Александровна
телефон: 272-81-94;

наш сайт:

<http://dou110hermitage.my1.ru/>