



**XIV Петербургский международный образовательный форум
Образовательная управленческая стажировка «Управление
изменениями в образовательных учреждениях»
Семинар «Использование культурного пространства Санкт-Петербурга
в решении задач духовно-нравственного развития дошкольников»**

**Тема. «Технология ТРИЗ как средство знакомства
дошкольников с личностью Петра I»**

**Богданова И.В. Воспитатель
ГБДОУ детский сад № 110
комбинированного вида
Центрального района Санкт-Петербурга
«Эрмитажный детский сад»**



ТЕОРИЯ

РЕШЕНИЯ

ИЗОБРЕТАТЕЛЬСКИХ

ЗАДАЧ

В основе технологии ТРИЗ лежит **системно-деятельностный подход**, который является одним из механизмов реализации ФГОС.

Применение приёмов ТРИЗ способствует формированию универсальных учебных действий:

- *личностных*
- *регулятивных*
- *познавательных*
- *коммуникативных*

«Решение есть всегда»- основной постулат ТРИЗ.

Задачи ТРИЗ:

- Формирование сильного мышления и развитие творческих способностей;
- Развитие у детей самостоятельности, уверенности в своих силах;
- Формирование положительной учебной мотивации;
- Активное вовлечение учащихся в образовательный процесс;
- Развитие коммуникативно- эмоциональной сферы личности обучающегося;
- Раскрытие индивидуальных возможностей каждого учащегося.



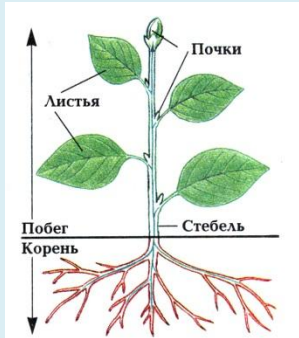
ТРИЗ - «Теория решения изобретательских задач».

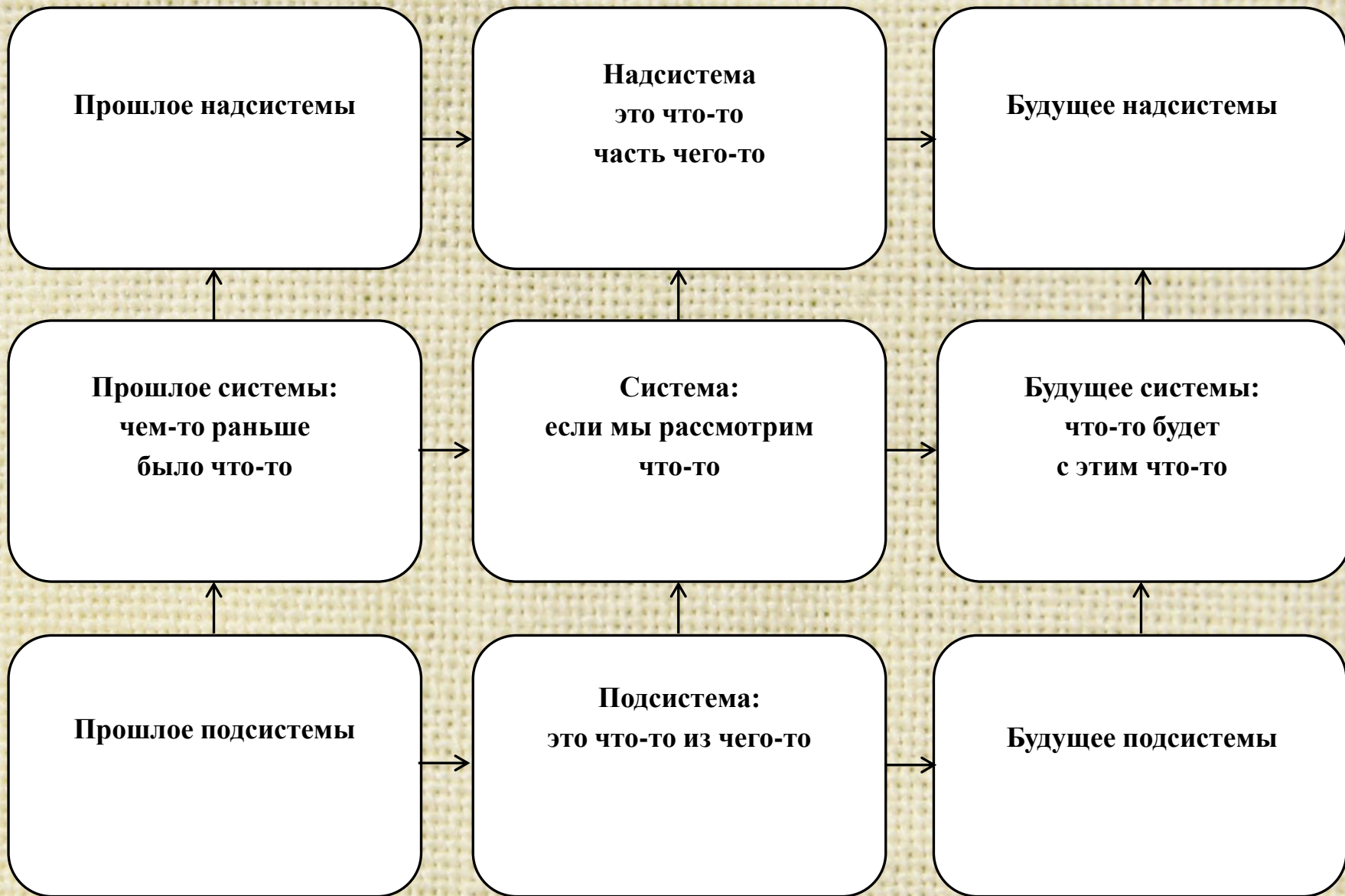
Разработана гениальным советским изобретателем, педагогом, писателем Генрихом Сауловичем Альтшуллером (1926-1998).

Первые разработки начались в 1945-1948 годах.

Первая опубликованная статья по методике изобретательской деятельности 1956 г.

Волшебный экран





Цель: Формировать нравственно-патриотические чувства у детей старшего дошкольного возраста посредством ознакомления с личностью Петра I.



Романов Пётр Алексеевич

Прошлое подсистемы

Подсистема: Это что-то часть чего-то

Будущее подсистемы

Прошлое системы: Что-то было с этим что-то

Система: Если мы рассмотрим что-то

Будущее системы: Что-то будет с этим что-то

Прошлое подсистемы

Подсистема: Это что-то из чего-то

Будущее подсистемы

Игровой персонаж.

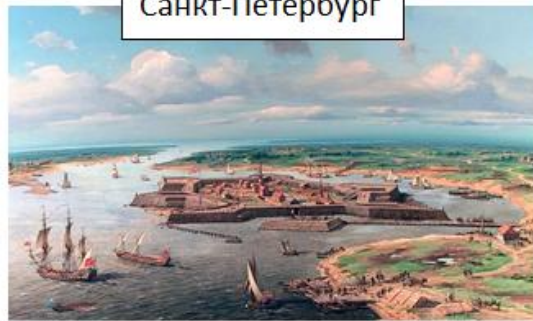
Приложение № 1



Москва



Санкт-Петербург



Зимний дворец Петра Первого



Романов Пётр Алексеевич



Хранители
ИСТОРИИ



Спасибо!