



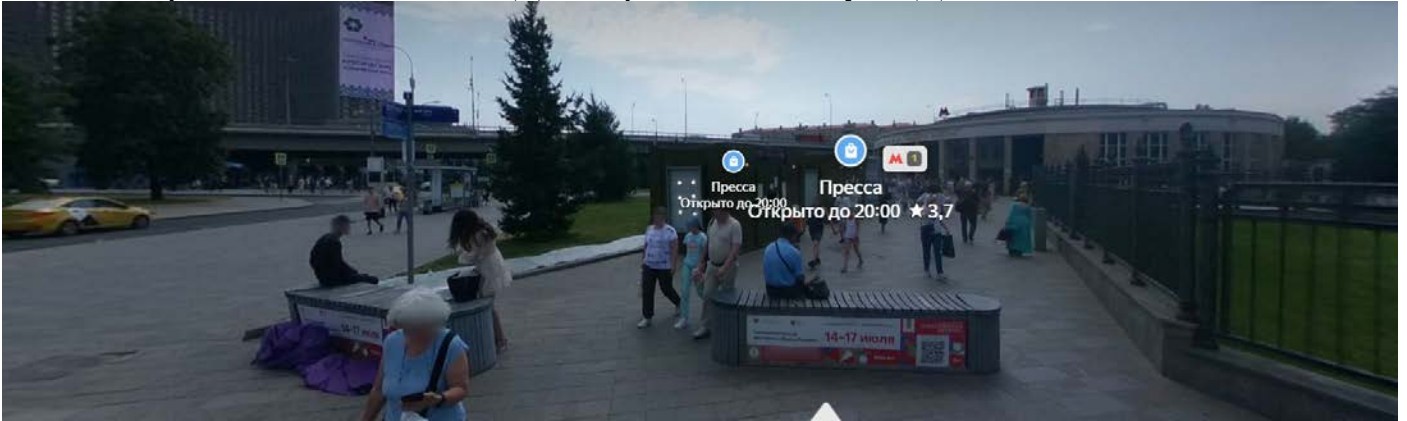
*МЕЖДУНАРОДНАЯ
ФОРУМ-ВЫСТАВКА «РОССИЯ»*



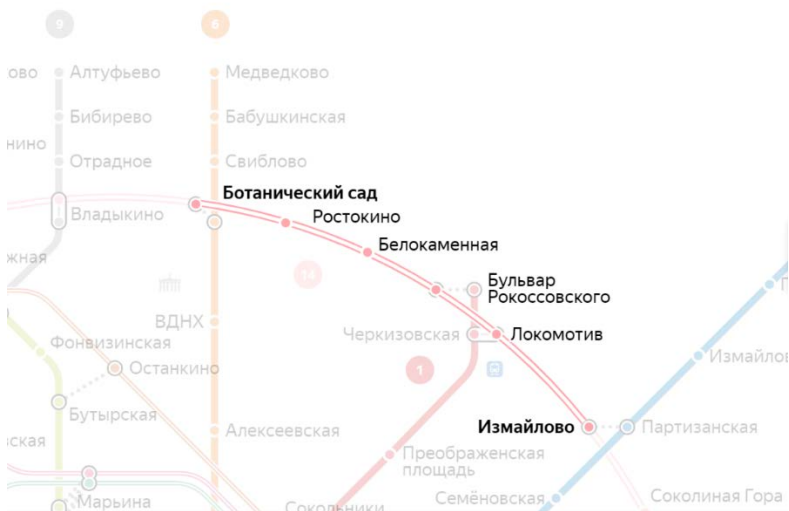
ПУТЕВОДИТЕЛЬ

От выставки «Россия» (ВДНХ) до гостиницы Вега Измайлово 4*

1. Вариант: метро ВДНХ – Метро Ботанический сад – метро Измайлово От арки Главного входа ВДНХ пройти до метро ВДНХ.



Спуститься в метро и со станции «ВДНХ» проехать до остановки метро «Ботанический сад». Далее сделать пересадку с оранжевой ветки на розовую («Ботанический сад») и далее проехать до станции «Измайлово», проезжая станции «Ростокино» - «Белокаменная» - «Бульвар Рокоссовского» - «Локомотив».



Выход № 1 из метро «Измайлово». Поверните налево, идите прямо до пешеходного перехода, далее перейти пешеходный переход и прямо до отеля.

2. Вариант: автобус с территории ВДНХ – метро Ботанический сад -



От арки Северного входа, остановка «Октябрьская площадь» (напротив Арки Северного входа), **на автобусе 533 проехать до станции метро «Ботанический сад»**

ИЛИ

с остановки «Киностудия имени Горького» (обойдите ВДНХ Экспо, поверните налево от арки Северного входа, выйдите к улице Сергея Эйзенштейна и перейдите дорогу к остановке) проезд на автобусе 428 до станции «Ботанический сад».



Спуститься в метро, проехать до станции «Измайлово», проезжая станции «Ростокино» - «Белокаменная» - «Бульвар Рокоссовского» - «Локомотив».

Выход № 1 из метро «Измайлово». Поверните налево, идите прямо до пешеходного перехода, далее перейти пешеходный переход и прямо до отеля. заверните ко входу.